



## **MASÁŽNÍ SEDAČKA SHIATSU** TYP 6088

(SK) SHIATSU MASÁŽNE MATRACE OBH NORDICA ... 6

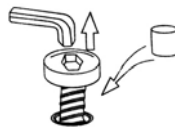
(HU) OBH NORDICA SHIATSU MASSZÁZSPÁRNA ... 9

(PL) OBH NORDICA SHIATSU BODY MASSAGE ... 12

## Před použitím

Než masážní matraci použijete poprvé, měli byste si pečlivě přečíst pokyny. Návod si uschovejte pro budoucí potřeby.

Při dodání se na zadní straně masážní matrace nachází šroub, jehož účelem je chránit masážní mechanismus během přepravy. Před prvním použitím je nutné tento šroub odstranit, jinak nebude přístroj řádně fungovat. Použijte přiložený imbusový klíč a šroub proti směru hodinových ručiček řádně vyšroubujte. Do otvoru po vyjmutí šroubu umístěte přiloženou černou zášleпку. Šroub řádným způsobem zlikvidujte.



**VÝSTRAHA!** Pokud šroub neodstraníte, může dojít k trvalému poškození masážní matrace.

Spojením obou konců konektoru k přístroji připojte adaptér. Poté adaptér zapojte do zásuvky se střídavým proudem o napětí 230 voltů.

NA DÁLKOVÉM OVLÁDÁNÍ SI MŮŽETE VYBRAT  
NÁSLEDUJÍCÍ PROGRAMY MASÁŽNÍ MATRACE:

- Demo - krátké seznámení s funkcemi
- Shiatsu masáž celých zad (Shiatsu Full)
- Shiatsu masáž horní části zad (Shiatsu Upper)
- Shiatsu masáž dolní části zad (Shiatsu Lower)
- Bodová Shiatsu masáž (Spot)
- Válečková masáž celých zad (Rolling Full)
- Válečková masáž horní části zad (Rolling Upper)
- Válečková masáž dolní části zad (Rolling Lower)
- Válečková masáž s nastavitelnou šířkou masážních hlav (Width)
- Masáž stehen, nízká intenzita (Seat L)
- Masáž stehen, střední intenzita (Seat M)
- Masáž stehen, vysoká intenzita (Seat H)



**Důležité!** Pokud trpíte problémy krevního oběhu nebo sníženou citlivostí, například máte-li cukrovku, neměli byste používat tělesnou masáž bez předchozí konzultace se svým lékařem. Osoby s kardiostimulátorem by neměly používat tělesnou masáž. Těhotné ženy by se měly před použitím přístroje poradit s lékařem. Tělesná masáž nepředstavuje náhradu léčebných postupů. Při trvalých bolestech byste se vždy měli obrátit na lékaře

## Pro použití doma či v kanceláři

Shiatsu masážní matrace OBH Nordica je vybavena jedinečným systémem řemínků, které umožňují připevnit ji prakticky k jakékoli židli. Stačí navléknout řemínky přes sedadlo či židli a utahovací řemínky zajistit přitaháním. Vaše masážní matrace bude důkladně připevněna! Můžete ovšem také prostě jen matraci položit na židli či pohovku, pokud chcete.

**Upozornění:** Nedoporučuje se používat masážní přístroj na nábytku s dřevěným povrchem, protože systém upevnění by mohl dřevo poškodit. Stejně tak se doporučuje postupovat opatrně při použití na čalouněném nábytku.

## TLAČÍTKO POWER

Chcete-li zapnout masážní funkce, stiskněte nejprve tlačítko POWER. Jako potvrzení vaší volby se rozsvítí světelná dioda. Chcete-li masážní funkce vypnout, stačí stisknout tlačítko ještě jednou. Světelná dioda bude blikat, dokud se bude duální masážní mechanismus vracet do své nejspodnější polohy, poté zhasne.

## TLAČÍTKO DEMO

Krátkou ukázkou funkcí shiatsu masážní matrace aktivujete stiskem tlačítka Demo. Přístroj provede jeden cyklus, v němž spojí shiatsu, válečkovou i vibrační masáž. Po skončení ukázkového cyklu se přístroj automaticky vypne.

## SHIATSU MASÁŽ

Shiatsu je japonská masážní technika, jde o masáž využívající hluboké hnětení kruhovými pohyby. Vyberte si ze tří přednastavených programů, při kterých shiatsu masáž prochází nahoru a dolů po stanovené oblasti zad. Výběr programu provedete stisknutím tlačítka, načež se rozsvítí příslušná světelná dioda. Zrušení výběru se provede opakovaným stiskem aktivního tlačítka, poté můžete stisknout jiné tlačítko.

## BODOVÁ SHIATSU MASÁŽ

Zatímco přístroj provádí Shiatsu masáž, stiskněte buď tlačítko s šipkou nahoru, nebo dolů, shiatsu masáž se tak zaměří na příslušné místo. Polohu mechanismu můžete nastavovat tak, že podržíte tlačítko s šipkou nahoru, nebo dolů, dokud nedosáhnete požadované polohy. Když tlačítko pustíte, masážní přístroj se na aktuálním místě zastaví.

## VÁLEČKOVÁ MASÁŽ

Válečková masáž se podobá masáži prováděné rukama či palci nahoru a dolů po obou stranách páteře. Vyberte si ze tří přednastavených programů, při kterých válečková masáž prochází nahoru a dolů po stanovené oblasti zad. Full = celá záda, Upper = horní část zad a Lower = spodní část zad. Výběr programu provedete stisknutím tlačítka, načež se rozsvítí příslušná světelná dioda. Zrušení výběru se provede opakovaným stiskem aktivního tlačítka nebo můžete stisknout jiné tlačítko.

## NASTAVENÍ ŠÍŘKY

Zatímco přístroj provádí válečkovou masáž, můžete nastavovat vzdálenost mezi masážními hlavami. Tímto nastavením se proměňuje oblast, kterou přístroj podél vaší páteře masíruje. S každým stisknutím tlačítka se masážní hlavy přesunou do následující dostupné polohy.

## TLAČÍTKO SEAT

Přejete-li si provést povzbuzující masáž sedací části, stiskněte toto tlačítko. Vibrace se přepnou na nízkou (Low – L) intenzitu a rozsvítí se příslušná světelná dioda. Intenzitu můžete změnit dalším stiskem tlačítka – přístroj se bude dále v cyklu přepínat mezi střední (Medium – M), vysokou intenzitou (High – H) a vypnutím.



**Upozornění!** Při výběru funkce vibrací v sedací části spolu s shiatsu masáží zad dojde k mírnému poklesu síly vibrací. Tato změna je zcela v pořádku a není možné ji považovat za závadu.

**POZOR!** Abyste se vyhnuli přiskřípnutí, neopírejte se při změně polohy svého těla o mechanismus pro duální masáže umístěný v matraci. Žádnou část svého těla netlačte ani nijak silou nevkládejte do pohyblivého masážního mechanismu. Shiatsu a válečková masáž prováděná masážní matrací je určena pouze pro záda. Pokud dojde k roztrhání či poškození látky či materiálu zakrývajícího masážní mechanismus, přístroj nepoužívejte. Na přístroj aplikujte pouze mírnou sílu, vyhněte se tak případnému riziku poranění. Sílu masáže můžete zjemnit tak, že mezi sebe a přístroj umístíte ručníc.

## SNÍMATELNÁ OPĚRKA

Opěrku můžete sejmut a zádová masáž bude intenzivnější.

**Důležité!** Matrace se automaticky vypne po 15 minutách. Je to proto, že se masážní matrace nemá najednou používat po dobu delší než 15 minut. Po 15 minutách používání doporučujeme minimálně patnáctiminutový odpočinek.

**Upozornění!** Pohyblivý duální masážní mechanismus se vždy „zaparkuje“ či ukončí svoji činnost v nejnižší poloze. Bude pokračovat až do této polohy, poté co je matrace vypnuta.

## Čištění a údržba

Ukládejte masážní přístroj do jeho krabice nebo na bezpečné suché místo. Zabraňte kontaktu s ostrými hranami nebo špičatými předměty, které by mohly pořezat nebo propíchnout látkový povrch. Neomotávejte přívodní kabel kolem přístroje, mohli byste způsobit jeho poškození.

Před čištěním vytáhněte přístroj ze zásuvky. Masážní přístroj je možné čistit vlhkým hadříkem. Poté jej osušte ručníkem. Voda ani jiné kapaliny se nesmějí dostat do styku s masážním přístrojem. Nikdy na čištění nepoužívejte žádné čisticí prostředky.

## Bezpečnostní pokyny

1. Před použitím si přečtěte všechny pokyny.
2. Zapojte spotřebič do domácí elektrické zásuvky s napětím 230 V.
3. Pokud trpíte problémy krevního oběhu nebo sníženou citlivostí, máte-li například cukrovku, neměli byste masážní přístroj používat bez předchozí konzultace se svým lékařem. Osoby s kardiostimulátorem by neměly masážní přístroj používat. Těhotné ženy by se měly před použitím přístroje poradit s lékařem.
4. Zařízení se má používat pouze ve svislé poloze.
5. Nikdy nepoužívejte zařízení v posteli.
6. Nepoužívejte zařízení během spánku.
7. Neprovazujte přístroj pod dekou či polštářem. Nepoužívejte masážní přístroj v blízkosti ohně.
8. Nepoužívejte tento produkt souvisle po dobu delší než 15 minut.
9. Zařízení nikdy nenechávejte bez dozoru, když je připojeno k elektrické síti.
10. Neponořujte spotřebič ani přírodní kabel do vody ani do jiných kapalin.
11. Po použití vytáhněte zástrčku ze zásuvky a uložte ji na suchém místě.
12. Nepoužívejte tento spotřebič blízko ohně.
13. Nekuřte během doby, kdy masážní přístroj používáte.
14. Když dojde k poškození masážního přístroje, vždy jej odpojte od proudu.
15. Zařízení by neměly používat děti.
16. Před čištěním vždy zařízení odpojte od proudu.
17. Používejte pouze dodané adaptéry. Pokud se vám stane, že adaptér ztratíte a potřebujete náhradní, obraťte se laskavě na svého prodejce.
18. Masážní přístroj je určen pouze pro soukromé použití a není povoleno, aby byl využíván pro vředělečnou činnost ani pro zdravotnické účely, neboť pro přístroj neplatí směrnice CE týkající se elektrických zdravotnických prostředků.
19. Dojde-li k poškození kabelu, je nutno jej vyměnit v autorizovaném zákaznickém servisu, jinak byste se vystavovali nebezpečí.
20. Pře každým použitím se přesvědčte, že není kabel poškozen.
21. Instalace ochranného zařízení proti poruchovému proudu se jmenovitým vypínacím proudem vám poskytne ještě více bezpečí, neboť zajistí, že v domácí instalaci nebude překročeno 30 mA (připojeno na 230 V). Nechte si poradit od elektrikáře.
22. Nepřijímáme zodpovědnost za žádné případy poškození v důsledku používání pro jiné účely, nesprávného zacházení či neodborných oprav. V takových případech se rovněž vylučuje možnost záručních oprav.

## Likvidace spotřebiče

Právní řád požaduje, aby bylo veškeré elektrické a elektronické zařízení sbíráno za účelem dalšího využití a recyklace. Elektrické a elektronické zařízení označené symbolem indukujícím, že je třeba je předat pro likvidaci odděleně, je nutné dopravit do sběrného místa městského odpadu.

## Záruka

Reklamacie podléhají platné právní úpravě. Chcete-li zboží reklamovat, je třeba přiložit kupní doklad opatřený razítkem. Spotřebič je třeba vrátit v prodejně, v níž byl zakoupen.

## Technické údaje

OBH Nordica 6088 Adaptér: 230 V 40 VA Matrace: 14 V 40 VA Doba použití: 15 min  
Průběžné změny specifikací vyhrazeny

## Distributor

OBH Nordica Czech Republic s.r.o., Jindřicha Plachty 1139/25, 150 00 Praha 5, CZE  
Tel.: +420 257 312 207, [www.obhnordica.cz](http://www.obhnordica.cz)



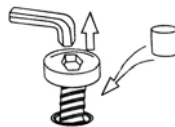
## SHIATSU MASÁŽNE MATRACE OBH NORDICA 6088

SK

### Pred použitím

Predtým, ako masážny matrac použijete prvýkrát, mali by ste si starostlivo prečítať pokyny. Návod si uchovajte pre budúce potreby.

Pri dodaní je na zadnej strane masážneho matraca skrutka, ktorej účelom je chrániť masážny mechanizmus behom prepravy. Pred prvým použitím je nutné túto skrutku odstrániť, inak nebude prístroj správne fungovať. Použite priložený imbusový kľúč a skrutku proti smeru hodinových ručičiek správne vyšróbujte. Do otvoru po vybratí skrutky umiestnite priloženú čiernu záseпку. Skrutku zlikvidujte.



**VÝSTRAHA!** Ak skrutku neodstránite, môže dojsť k trvalému poškodeniu masážneho matraca. Spojením obidvoch koncov konektoru k prístroju pripojte adaptér. .

Potom adaptér zapojte do zásuvky so striedavým prúdom s napätím 230 voltov.

NA DIAĽKOVOM OVLÁDANÍ SI MÔŽETE VYBRAŤ NASLEDUJÚCE

PROGRAMY MASÁŽNEHO MATRACA:

- Demo - krátké zoznamenie s funkciami
- Shiatsu masáž celých ramien (Shiatsu Full)
- Shiatsu masáž hornej časti ramien (Shiatsu Upper)
- Shiatsu masáž dolnej časti ramien (Shiatsu Lower)
- Bodová Shiatsu masáž (Spot)
- Valčeková masáž celých ramien (Rolling Full)
- Valčeková masáž hornej časti ramena (Rolling Upper)
- Valčeková masáž dolnej časti ramena (Rolling Lower)
- Valčeková masáž s nastaviteľnou šírkou masážnych hláv (Width)
- Masáž stehien, nízka intenzita (Seat L)
- Masáž stehien, stredná intenzita (Seat M)
- Masáž stehien, vysoká intenzita (Seat H)



**Dôležité!** Ak trpíte problémami krvného obehu alebo zníženou citlivosťou, napr. trpíte cukrovkou, nemali by ste používať telesnú masáž bez predchádzajúcej konzultácie so svojím lekárom. Osoby s kardiostimulátorom by nemali používať telesnú masáž. Tehotné ženy by sa mali pred začiatkom užívania prístroja poradiť s lekárom. Telesná masáž nepredstavuje náhradu liečebných postupov. Pri trvalých bolestiach by ste sa obrátili na svojho lekára.

### Pre použitie doma či v kancelárii

Shiatsu masážny matrac OBH Nordica je vybavený jedinečným systémom remienka, ktorý umožňuje pripojiť ju prakticky k rôznym stoličkám. Stačí navlieknúť remienka na sedadlo alebo stoličku a ťahovacie remienka zaistiť pritiahnutím. Váš masážny matrac bude dôkladne pripevnený! Môžete však iba jednoducho matrac položiť na stoličku alebo na pohovku.

**Upozornenie:** Nedoporučuje sa používať masážny prístroj na nábytku s dreveným povrchom, pretože systém upevnenia by mohol drevo poškodiť. Taktiež sa doporučuje postupovať opatrne pri použití na čalúnenom nábytku.

### TLAČÍTKO POWER

Ak chcete zapnúť masážne funkcie, stlačte najprv tlačítko POWER. Ako potvrdenie vašej voľby sa rozsvieti svetelná dióda. Ak chcete masážne funkcie vypnúť, stačí stisknúť tlačítko ešte raz. Svetelná dióda bude blikať, kým sa bude duálny masážny mechanizmus vracáť do svojej najspodnejšej polohy, potom zhasne.

### TLAČÍTKO DEMO

Krátku ukážku funkcií shiatsu masážnej matraca aktivujete stiskom tlačítka Demo. Prístroj prevedie jeden cyklus, v ktorom spojíte shiatsu valčekovú i vibračnú masáž. Po skončení ukážkového cyklu sa prístroj automaticky vypne.

## SHIATSU MASÁŽ

Shiatsu je japonská masážna technika, ide o masáž, ktorá využíva hlboké hnetenie kruhovými pohybmi.

Vyberte si z troch prednastavených programov, pri ktorých shiatsu masáž prechádza hore a dole po stanovenej oblasti ramien. Výber programu urobíte stlačením tlačítka, rozsvieti sa príslušná svetelná dióda. Zrušenie výberu sa vykoná opakovaným stlačením aktívneho tlačítka, potom môžete stisknúť iné tlačítko.

### BODOVÁ SHIATSU MASÁŽ

Kým prístroj robí Shiatsu masáž, stlačte buď tlačítko so šipkou hore alebo dole, shiatsu masáž sa tak zameria na príslušné miesto. Polohu mechanizmu môžete nastavovať tak, že podržíte tlačítko so šipkou hore alebo dole, kým nedosiahnete požadovanej polohy. Keď tlačítko pustíte, masážny prístroj sa na aktuálnom mieste zastavi.

### VÁLEČKOVÁ MASÁŽ

Válečková masáž sa podobá masáži robené rukami alebo palcami hore a dole po oboch stranách chrčtice. Vyberte si zo 3 prednastavených programov, pri ktorých válečková masáž prechádza hore a dole po stanovenej oblasti ramen. Full = celé ramena, Upper = horná časť ramen a Lower = spodná časť ramen. Výber programu urobíte stisknutím tlačítka, natom sa rozsvietí príslušná svetelná dióda. Zrušenie výberu sa urobí opakovaným stiskom aktívneho tlačítka alebo môžete stisknúť iné tlačítko.

### NASTAVENIE ŠÍRKY

Kým prístroj robí válečkovú masáž, môžete nastavovať vzdialenosť medzi masážnymi hlavami. Týmto nastávaním sa premeňuje oblasť, ktorou prístroj prechádza celý váš chrbát a masíruje. S každým stlačením tlačítka sa masážne hlavy presunú do nasledujúcej dostupnej polohy.

### TLAČÍTKO SEAT

Prážete si urobiť povzbudzujúcu masáž sedacej časti, stlačte toto tlačítko. Vibrácie sa prepnú na nízku (Low – L) intenzitu a rozsvieti sa príslušná svetelná dióda. Intenzitu môžete meniť ďalším stlačením tlačítka – prístroj sa bude ďalej v cyklu prepínať medzi strednou (Medium – M), vysokou intenzitou (High – H) vypnutím.



**Upozornenie!** Pri výbere funkcie vibrácie v sedacej časti spolu so shiatsu masáťou ramien dôjde k miernemu poklesu sily vibrácií. Táto zmena je celkom v poriadku a nie je možné považovať ju za závalu.

**POZOR!** Aby ste sa vyhlí prívčiknutiu, neopierajte sa pri zmene polohy tela o mechanizmus pre duálne masáže umiestené v matraci. Žiadnu časť svojho tela netlačte, ani žiadnu silu nekladajte do pohyblivého masážneho mechanizmu. Shiatsu a válečková masáž vykonávaná masážnym matracom je určená iba ramenám. Pokiaľ dôjde k roztrhnutiu alebo poškodeniu látky či materiálu zakrývajúceho masážny mechanizmus, prístroj nepoužívajte. S prístrojom zaobchádzajte opatrne, vyhnete sa tak prípadnému poraneniu. Silu masáže môžete zjemniť tak, že medzi seba a prístroj umiestnite uterák.

### ODOBERATEĽNÁ OPIERKA

Opierku môžete dať dolu a chrbtová masáž bude intenzívnejšia.

**Dôležité!** Matrac sa automaticky vypne po 15 minútach. Masážny matrac sa nemá naraz používať po dobu dlhšiu ako 15 minút. Po 15 minútach používania doporučujeme minimálne 15 minútový odpočinok.

**Upozornenie!** Pohyblivý duálny masážny mechanizmus vždy „zaparkuje“ či ukončí svoju činnosť v najnižšej polohe. Po vypnutí bude pokračovať až do tejto polohy.

### Čistenie a údržba

Ukladajte masážny prístroj do jeho krabice alebo na bezpečné suché miesto. Zabráňte kontaktu s ostrými hranami alebo špicatými predmetami, ktoré by mohli porezať alebo prepichnúť látkový povrch. Neomotávajúce prírodné kable okolo prístroja, mohli by ste spôsobiť jeho poškodenie. Pred čistením vytiahnite prístroj zo zásuvky. Masážny prístroj je možné čistiť vlhkou handrou. Potom ju osušte ručníkom. Voda ani iné kvapaliny sa nesmú dostať do styku s masážnym prístrojom. Nikdy na čistenie nepoužívajte žiadne čistiace prostriedky.

## Bezpečnostné pokyny

1. Pred použitím si prečítajte všetky pokyny.
2. Zapojte spotrebič do domácej elektrickej zásuvky s napätím 230 V.
3. Pokiaľ trpíte problémami krvného obehu alebo zníženou citlivosťou, máte napríklad cukrovku, nemali by ste masážny prístroj používať bez predchádzajúcej konzultácie so svojim lekárom. Osoby s kardiostimulátorom by nemali masážny prístroj používať. Tehotné ženy by sa mali pred použitím prístroja poradiť s lekárom.
4. Zariadenie sa má používať iba vo zvislej polohe.
5. Nikdy nepoužívajte zariadenie v posteli.
6. Nepoužívajte zariadenie behom spánku.
7. Nepoužívajte prístroj pod dekou alebo vankúšom. Nepoužívajte masážny prístroj v blízkosti ohňa.
8. Nepoužívajte tento produkt súvisle po dobu dlhšiu ako 15 minút.
9. Zariadenie nikdy nenechávajte bez dozoru, keď je pripojené k elektrickej sieti.
10. Neponárajte spotrebič ani prívodný kábel do vody ani do iných kvapalín.
11. Po použití vyťahnite kábel zo zásuvky a uložte ho na suchom mieste.
12. Nepoužívajte tento spotrebič blízko ohňa.
13. Nefajčite počas doby, keď masážny prístroj používate.
14. Keď dojde k poškodeniu masážneho prístroja, vždy ho odpojte od prúdu.
15. Zariadenie by nemali používať deti.
16. Pred čistením vždy zariadenie odpojte od prúdu.
17. Používajte iba dodané adaptéry. Pokiaľ sa vám stane, že adaptér stratíte a potrebujete náhradný, obráťte sa láskavo na svojho predajcu.
18. Masážny prístroj je určený iba pre súkromné použitie a nie je povolené, aby bol využívaný pre zárobkovú činnosť ani pre zdravotnícke účely, ale pre prístroj neplatí smernica CE týkajúca sa elektrických zdravotníckych prostriedkov.
19. Keď dojde k poškodeniu kábla, je nutné ho vymeniť v autorizovanom zákazníckom servise. Inak hrozí nebezpečenstvo úrazu.
20. Pred každým použitím sa presvedčte, že kábel nie je poškodený.
21. Inštalácia ochranného zariadenia proti poruchovému prúdu s menovitým vypínacím prúdom vám poskytne ešte viac bezpečia, lebo zaistí, že v domácej inštalácii nebude prekročené 30 mA (pripojené na 230 V). Poradte sa s elektrikárom.
22. Neberieme zodpovednosť za žiadne prípady poškodenia v dôsledku používania pre iné účely, nesprávneho zachádzania alebo neodborných opráv. V týchto prípadoch sa taktiež vylučuje možnosť záručných opráv.

## Záruka

Reklamácia sa riadi podľa platných zákonov. V prípade, že sa kupujúci bude domáhať sťažnosti / reklamácia, musí byť k zariadeniu priložený opečiatkovaný nákupný doklad. Zariadenie by malo byť vrátené do obchodu, kde bolo zakúpené.

## Likvidácia zariadenia

Legislatíva vyžaduje, aby všetky elektrické a elektronické zariadenia boli zhromaždené pre recykláciu a ďalšie využitie materiálu. Elektrické a elektronické zariadenia označené symbolom indikujúcim samostatný zber musia byť vrátené na určené miesto zberu príslušného domáceho odpadu.

## Technická dáta

OBH Nordica 6088

Adaptér: 230 V 40 VA

Matrace: 14 V 40 VA

Doba použitia: 15 min

Priebežné zmeny špecifikácii vyhradené

## Distributor

OBH Nordica Czech Republic s.r.o., Jindřicha Plachty 1139/25, 150 00 Praha 5, CZE

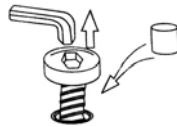
Tel.: +420 257 312 207, [www.obhnordica.cz](http://www.obhnordica.cz)



## Használat előtt

A masszázspárna első alkalommal történő használata előtt gyelmesen olvassa el az utasításokat, és későbbi felhasználás céljából őrizze meg a használati utasítást.

A masszázspárnát működtető készülék hátoldalán egy csavar található a masszázsszerkezet szállítás közbeni védelme érdekében. A készülék megfelelő működéséhez az első használat előtt el kell távolítani a csavart. A mellékelt imbuszkulcs segítségével vegye ki a csavart az óramutató járásával ellentétes irányban. A csavar eltávolítása után illeszze a mellékelt fekete dugót a nyílásba. Helyezze el a csavart a megfelelő hulladékgyűjtőbe.



**FIGYELEM!** Ha nem távolítja el a csavart, a masszázspárna maradandóan megsérülhet.

Csatlakoztassa az adaptert a készülékhez a két csatlakozó egymásba illesztésével, majd dugja be az adapter csatlakozóját egy 230 V váltakozó áramú aljzatba.

A masszázspárna működtetéséhez a távirányító segítségével a következő programokból választhat:

- Demó – a funkciók rövid bemutatása
- Shiatsu masszázis a teljes háton (Shiatsu Full)
- Shiatsu masszázis a hát felső részén (Shiatsu Upper)
- Shiatsu masszázis a hát alsó részén (Shiatsu Lower)
- Shiatsu pontmasszázis (Spot)
- Görgős masszázis a teljes háton (Rolling Full)
- Görgős masszázis a hát felső részén (Rolling Upper)
- Görgős masszázis a hát alsó részén (Rolling Lower)
- Görgős masszázis állítható szélességű masszázsfekkel (Width)
- Alacsony erősségű combmasszázis (Seat L)
- Közepes erősségű combmasszázis (Seat M)
- Magas erősségű combmasszázis (Seat H)



**Fontos!** Ha vérkeringési problémái vannak vagy csökkent érzékenységu, például cukorbetegségben szenved, a testmasszázis alkalmazása előtt mindenképpen kérje ki orvosa véleményét. Szívritmusszabályozóval élők nem használhatják a masszázskészüléket. Terhes nők a készülék használata előtt kérjék ki orvosuk véleményét. A testmasszázis nem helyettesíti az orvosi kezelést. Tartós fájdalmak esetén mindenképpen forduljon szakorvoshoz.

## Otthoni vagy irodai használat

Az OBH Nordica shiatsu masszázspárnája olyan egyedülálló hevederrendszerrel van felszerelve, melynek használatával szinte bármilyen székre felszerelhető. Csúsztassa át a hevedereket az ülésen vagy a széken, és állítsa szorosra a rögzítőhevedereket. A masszázspárna biztosan a helyén marad! A párnát, tetszés szerint, egyszerűen rá is helyezheti a székre vagy a díványra.

**Megjegyzés:** A masszázskészülék használata nem ajánlott fapelületeken, mert a csúszósaru miatt megsérülhet a fa. Javasoljuk, hogy ügyeljen a készülék kárpitozott bútorokon való használatakor is.

### POWER GOMB

A masszázsfunkciók bekapcsolásához először nyomja meg a POWER (Tápellátás) gombot. A LED lámpa kigyulladás jelzi a funkció kiválasztását. A masszázsfunkciók kikapcsolásához nyomja meg ismét a gombot. Miközben a kettős masszázsszerkezet visszatér a legalsó helyzetbe, a LED lámpa villog, majd kikapcsol.

### DEMÓ GOMB

A shiatsu masszázspárna funkcióinak rövid bemutatásához nyomja meg a Demó gombot. A készülék elvégző egy shiatsu, görgős és vibrációs masszázsból álló ciklust. A ciklus végrehajtását követően a készülék automatikusan kikapcsol.

## SHIATSU MASSZÁZS

A shiatsu egy japán masszázstechnika, amely erőteljes gyúró mozdulatokkal, körkörösén végzett masszírozást jelent. 3 előre beállított program közül választhat, melyek hatására a shiatsu masszázs funkció felfelé és lefelé haladva a hát egy bizonyos területét masszírozza. A program kiválasztásához nyomja meg a megfelelő gombot, és a LED lámpa kigyullad. A kiválasztás törléséhez nyomja meg újból a gombot, vagy nyomjon meg egy másik programgombot.

## SHIATSU PONTMASSZÁZS (SPOT)

Miközben a készülék shiatsu masszázs üzemmódban van, a felfelé vagy a lefelé mutató iránygomb megnyomásával leállíthatja a műveletet és a shiatsu masszázsmozdulatokat egy pontra koncentrálnak. A masszázsszerkezet beállítását úgy is elvégezheti, hogy lenyomva tartja a felfelé vagy a lefelé mutató iránygombot, amíg a készülék el nem éri a megfelelő pozíciót. A gomb felengedésekor a masszázskészülék a kiválasztott pozícióban marad.

## GÖRGŐS MASSZÁZS (ROLLING)

A görgős masszázs olyan érzést kelt, mintha két kéz vagy hüvelykujj haladna felfelé és lefelé a gerince mentén.

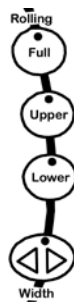
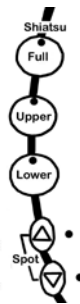
3 előre beállított program közül választhat, melyek hatására a görgős masszázs funkció felfelé és lefelé haladva a hát egy bizonyos területét masszírozza: Full = teljes hát, Upper = a hát felső része, Lower = a hát alsó része. A program kiválasztásához nyomja meg a megfelelő gombot, és a LED lámpa kigyullad. A kiválasztás törléséhez nyomja meg újból a gombot, vagy nyomjon meg egy másik programgombot.

## SZÉLESSÉG BEÁLLÍTÁSA (WIDTH)

Miközben a készülék görgős masszázs üzemmódban van, beállíthatja a masszázsfajok közötti távolságot. Ezáltal módosíthatja a gerince mentén masszírozott terület méretét. A gomb minden egyes megnyomásával a masszázsfajok a következő pozícióba állnak.

## ÜLŐMASSZÁZS (SEAT)

Ha erősítő vibrációs ülőmasszázst szeretne választani, nyomja meg ezt a gombot. A rezgés alacsony (L) erősséggel kapcsol be, és kigyullad a megfelelő LED lámpa. Az erősség módosításához folyamatosan tartsa lenyomva a gombot, miközben a készülék M (közepes), H (magas), illetve kikapcsolt állapotba vált.



**Megjegyzés:** Ha a vibrációs ülőmasszázst szeretne választani, nyomja meg ezt a gombot. A rezgés alacsony (L) erősséggel kapcsol be, és kigyullad a megfelelő LED lámpa. Az erősség módosításához folyamatosan tartsa lenyomva a gombot, miközben a készülék M (közepes), H (magas), illetve kikapcsolt állapotba vált.

**VIGYÁZAT!** A becsípődés elkerülése érdekében testhelyzetének változtatása közben ne támaszkodjon neki a kettős masszázsszerkezetnek. Ne nyomja a testét a mozgó masszázsszerkezethez.

A shiatsu és görgős masszázst végző párna csak a hát masszírozására használható. Amennyiben a masszázsszerkezetet burkoló szövet elszakad vagy megsérül, ne használja a készüléket. A sérülésveszélyek elkerülése érdekében a készülékre csak enyhe nyomást szabad kifejteni. Ha gyengíteni szeretné a masszázst erejét, helyezzen egy törülközőt a teste és a készülék közé.

## Eltávolítható takarólap

Ha intenzívebb hátmasszázsra van szüksége, távolítsa el a takarólapot.

**Fontos!** A készülék 15 perc elteltével automatikusan kikapcsol, mivel a masszázspárnát egy alkalommal csak 15 percig szabad használni. Javasoljuk, hogy a 15 perces kezelés után tartson legalább 15 perc szünetet.

**Megjegyzés:** A mozgó kettős masszázsszerkezet készenléti állapotban mindig a legalsó helyzetben áll, illetve itt fejezi be a választott funkciót. Az áram kikapcsolását követően ebbe a pozícióba tér vissza.

## Tisztítás és karbantartás

Helyezze vissza a masszázskészüléket a dobozába, vagy egy biztonságos ésszáraz helyre. Ügyeljen arra, hogy a készülék ne érintkezzen éles szélű vagy hegyes tárgyakkal, mert azok kivághatják vagy kiszúrhatják a

szövetet. A tápkábel megtörésének elkerülése érdekében ne tekerje a kábelt a készülék köré. Tisztítás előtt húzza ki a csatlakozót. A masszázskészüléket nedves ruhával lehet megtisztítani, majd törülközővel szárazra kell törölni. Ügyeljen arra, hogy a masszázskészülék ne érintkezzen vízzel vagy egyéb folyadékkal. A tisztításhoz ne használjon semmilyen mosószert.

## **Biztonsági utasítások**

1. Használat előtt olvassa végig az utasításokat.
2. A készülék csatlakozóját 230 voltos aljzatba dugja be.
3. Ha vérkeringési problémái vannak vagy csökkent érzékenységgű, például cukorbetegségben szenved, a masszázskészülék használata előtt mindenképpen kérje ki orvosa véleményét. Szívritmus-szabályozóval élők nem használhatják a masszázskészüléket. Terhes nők a készülék használata előtt kérjék ki orvosuk véleményét.
4. A készülék csak függőleges helyzetben működtethető.
5. A készüléket tilos az ágyban használni.
6. Ne használja a készüléket alvás közben.
7. Ne működtesse a készüléket takaró vagy párna alatt. Ne használja a masszázskészüléket nyílt láng közelében.
8. A masszázspárnát egy alkalommal csak 15 percig szabad használni.
9. Ne hagyja felügyelet nélkül az áram alá helyezett készüléket.
10. Ne merítse a készüléket vagy a tápkábelt vízbe vagy más folyadékba.
11. Használat után húzza ki a csatlakozót az aljzataból, és tárolja a készüléket száraz helyen.
12. Ne használja a készüléket tűz közelében.
13. A masszázskészülék használata közben ne dohányozzon.
14. Ha a készülék megsérült, húzza ki a csatlakozót az aljzataból.
15. Gyermekek nem használhatják a készüléket.
16. Tisztítás előtt mindig húzza ki a csatlakozót.
17. Csak a mellékelt adaptereket használja. Valamelyik adapter elvesztése esetén az alkatrész pótlásához lépjen kapcsolatba a kereskedővel.
18. A masszázskészülék kizárólag magáncélra használható, kereskedelmi vagy orvosi célú használata nem megengedett, mivel a készülék nem tartozik az elektromos orvosi berendezésekre vonatkozó CE-irányelvek hatálya alá.
19. A veszélyek elkerülése érdekében a sérült csatlakozóvezetékét a gyártó által meghatalmazott vevőszolgálati telephelyen ki kell cseréltetni.
20. Használat előtt ellenőrizze, hogy a tápkábel nem sérült-e meg.
21. Egy névleges megszakítási áramú áramvédő kapcsoló beszerelése további biztonságot jelent, mivel ez az eszköz biztosítja, hogy a háztartási berendezésekben az áramerősség ne haladja meg a 30 mA-t (ha 230 V feszültséghez vannak csatlakoztatva). Kérjen segítséget egy elektromos szakembertől.
22. A készülék nem rendeltetésszerű használatából, hibás üzemeltetéséből vagy szakszerűtlen javításából eredő károkért nem vállalunk felelősséget. Ezek az esetek nem tartoznak a garanciális szolgáltatások körébe.

## **A készülék ártalmatlanítása**

A jogszabályban előírtaknak megfelelően az elektromos és elektronikus berendezéseket újrafelhasználás és újrahasznosítás céljából össze kell gyűjteni. Azokat az elektromos és elektronikus berendezéseket, amelyeken az elkülönített gyűjtésre vonatkozó jelzés szerepel, a kommunális hulladékgyűjtő telepre kell szállítani.

## **Jótállás**

A jótállási igények teljesítése az érvényes jogszabályban előírtak szerint történik. Kérjük, hogy panasz esetén csatolja a készülék bélyegzővel ellátott vásárlási nyugtáját. A készüléket abba az üzletbe kell visszavinni, ahol a vásárlás történt.

## **Műszaki adatok**

Adapter: 230 V 40 VA Párna: 14 V 40 VA Működési idő: 15 perc

A műszaki változtatások joga fenntartva.

## **Distribution**

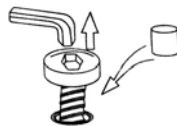
OBH Nordica Czech Republic s.r.o., Jindřicha Plachty 1139/25, 150 00 Praha 5, CZE  
Tel.: +420 257 312 207, www.obhnordica.cz



**Przed użyciem**

Przed użyciem poduszki masującej po raz pierwszy należy uważnie przeczytać instrukcję obsługi oraz przechować na przyszłość.

W celu ochrony mechanizmu masującego podczas podróży poduszka masująca wyposażona jest w umieszczoną z tyłu śrubę. Aby urządzenie mogło prawidłowo funkcjonować, śruba ta musi być usunięta przed pierwszym użyciem. W tym celu użyj dołączonego klucza z gniazdkiem sześciokątnym i przeciwnie do ruchu wskazówek zegara wykręć śrubę. W miejsce śruby włóż dołączoną czarną zatyczkę. Pozbądź się wykręconej śruby we właściwy sposób.



**UWAGA!** Nieudana próba usunięcia śruby może spowodować uszkodzenie poduszki masującej. Podłącz adapter do urządzenia złączając razem 2 osłony.

Potem podłącz adapter do gniazda 230 volt AC (prąd zmienny).

**PODUSZKA MASUJĄCA POSIADA NASTĘPUJĄCY****WYBÓR PROGRAMÓW W PILOCIE:**

- Demo krótka prezentacja możliwości
- Masaż Shiatsu na całe plecy (Shiatsu Full)
- Masaż Shiatsu na górną część pleców (Shiatsu Upper)
- Masaż Shiatsu na dolną część pleców (Shiatsu Lower)
- Masaż Shiatsu miejscowy (Spot)
- Masaż rolowany na całe plecy (Rolling Full)
- Masaż rolowany na górną część pleców (Rolling Upper)
- Masaż rolowany na dolną część pleców (Rolling Lower)
- Masaż rolowany z regulowaną szerokością końcówek
- Masaż uda o małej intensywności (Seat L)
- Masaż uda o średniej intensywności (Seat M)
- Masaż uda o dużej intensywności (Seat H)



**Ważne!** W przypadku problemów z krążeniem krwi lub obniżoną odpornością, np. przy cukrzycy nie należy stosować masażu bez konsultacji z lekarzem. Osoby ze stymulatorem serca nie powinny stosować masażu. Kobiety w ciąży powinny przed użyciem skorzystać z porady lekarza. Masaż nie zastępuje leczenia medycznego. W przypadku wystąpienia uporczywego bólu powinieneś zawsze skorzystać z konsultacji medycznej.

**Do użytku w domu i w pracy**

Poduszka masująca OBH Nordica's Shiatsu wykorzystuje unikalny system pasków, który umożliwia jej przystosowanie do niemal każdego siedzenia. Należy założyć paski wokół krzesła i dostosować je do wymogów bezpieczeństwa. Twoją poduszką masującą zawsze pozostanie na miejscu! Oczywiście, jeśli wolisz, możesz ją również zwyczajnie położyć na krzesło lub sofę.

Proszę zauważyć: Nie poleca się stosowania urządzenia masującego na powierzchniach drewnianych, ponieważ wodzik może niszczyć drewno. Ostrożność zalecana jest w przypadku objanych mebli.

**PRZYCISK ZASILANIA**

Aby włączyć funkcje masażu, najpierw wciśnij przycisk POWER. Wskaźnik L.E.D. zaświeci się i potwierdzi twój wybór. Aby wyłączyć funkcje masażu, po prostu wciśnij ten przycisk jeszcze raz. Wskaźnik L.E.D. mignie, gdy podwójny system masujący powróci do swego najniższego stanu i wtedy wyłączy się.

**PRZYCISK DEMO**

W celu krótkiej prezentacji możliwości poduszki masującej Shiatsu przyciśnij przycisk Demo. Urządzenie wykona 1 cykl zawierający Shiatsu, masaż rolowany i wibrujący. Po zakończeniu urządzenie wyłączy się automatycznie.

## MASAŻ SHIATSU

Shiatsu jest japońską techniką masażu, a oznacza głęboki ugniatany, okrężny masaż.

Wybierz z 3 programów, w których masaż Shiatsu odbywa się z góry na dół w określonych częściach pleców. Aby wybrać program, po prostu wciśnij przycisk, a L.E.D. zaświeci się. Aby wyłączyć funkcję, przyciśnij przycisk powtórnie i wciśnij inny przycisk.

### SHIATSU MIEJSCOWE

Podczas, gdy urządzenie jest w funkcji masaż Shiatsu, aby zatrzymać i ustawić pracę Shiatsu na jednym miejscu, wciśnij górny lub dolny przycisk. Możesz dostosować pozycję urządzenia trzymając przycisk góra albo dół dopóki pożądana pozycja nie jest ustawiona. Kiedy cofniesz palec z przycisku, urządzenie masujące zatrzyma się w tym miejscu.

### MASAŻ ROLOWANY

Jest to masaż przy użyciu dwóch dłoni lub kciuków masujących plecy w górę i w dół wzdłuż kręgosłupa.

Wybierz z 3 programów, gdzie masaż rolowany odbywa się z góry na dół w określonych częściach pleców. Full = całe plecy, Upper = góra pleców i Lower = dół pleców. Aby wybrać program, po prostu wciśnij przycisk, a L.E.D. zaświeci się. Aby wyłączyć funkcję, przyciśnij przycisk powtórnie i wciśnij inny przycisk.

### REGULACJA SZEROKOŚCI

Podczas, gdy urządzenie jest w funkcji masaż rolowany, możliwa jest regulacja odległości między końcówkami masującymi. Ta regulacja zmienia masowaną powierzchnię wzdłuż kręgosłupa. Z każdym przyciśnięciem końcówki przemieszczają się do innego miejsca.

### SIEDZENIE

Aby wybrać pobudzający wibracyjny masaż siedzenia, wciśnij ten przycisk. Wibracje włączają się przez Low/słabe (L) nasilenie, a L.E.D. zaświeci się. Aby zmienić nasilenie, przytrzymaj przycisk, a urządzenie przejdzie przez Medium/średnie (M), High/wysokie (H) aż po Off/wyłączenie.



Zauważ! Przy wyborze opcji wibracje siedzenia podczas masażu pleców Shiatsu, obserwowany będzie niewielki spadek w sile wibracji. Ta regulacja jest zupełnie normalna i nie powinna być interpretowana jako defekt.

**UWAGA!** Aby uniknąć uczucia szczypania nie opieraj się na podwójnym mechanizmie masującym w poduszce podczas obierania pozycji ciała. Nie napieraj swoim ciałem na działający mechanizm.

Poduszka masująca Shiatsu i masaż rolkowy mogą być używane wyłącznie na plecy.

Nie używać, jeśli tkanina lub materiał przykrywający mechanizm masujący ulegnie przerwaniu lub zniszczeniu.

W sytuacji konieczności eliminacji jakiegokolwiek ryzyka można stosować jedynie użycie lekkiej siły.

Aby złagodzić siłę masażu, połóż ręcznik pomiędzy swoim ciałem a urządzeniem.

### RUCHOMA KLAPKA

Usuń klapkę w celu zintensyfikowania masażu pleców.

Ważne! Poduszka wyłączy się automatycznie po 15 minutach. Dzieje się tak dlatego, że poduszka nie powinna być używana dłużej niż 15 minut jednorazowo. Po 15 minutach stosowania zalecamy przynajmniej 15 minutowy odpoczynek.

Zauważ! Ruchomy podwójny mechanizm masujący zawsze zatrzymuje się lub kończy pracę na swojej najniższej pozycji. Pozostanie w niej dopóki dopływ prądu nie zostanie odcięty.

## Czyszczenie i konserwacja

Umieść urządzenie masujące w swoim pudełku lub w bezpiecznym suchym miejscu. Unikaj kontaktu z ostrymi krawędziami lub kanciastymi przedmiotami, które mogłyby przeciąć lub przedziurawić powierzchnię tkaniny. Aby uniknąć zepsucia, nie owijaj kabla elektrycznego wokół urządzenia.

Przed czyszczeniem wyciągnij wtyczkę. Urządzenie masujące może być czyszczone wilgotną ściereczką, następnie suchym ręcznikiem. Woda lub inne płyny nie mogą mieć kontaktu z urządzeniem. Nie używaj

detergentów do czyszczenia.

## Przepisy bezpieczeństwa

1. Przed użyciem czytaj wszystkie instrukcje.
2. Podłączaj urządzenie do gniazda 230V.
3. W przypadku problemów z krążeniem krwi lub obniżoną odpornością, np. przy cukrzycy nie stosuj masażu bez konsultacji z lekarzem. Osoby ze stymulatorem serca nie powinny stosować masażu ciała. Kobiety w ciąży powinny przed użyciem skorzystać z porady lekarza. Masaż nie zastępuje leczenia medycznego. W przypadku wystąpienia uporczywego bólu powinieneś zawsze skorzystać z konsultacji medycznej.
4. Urządzenie powinno być używane tylko w pozycji pionowej.
5. Urządzenie nie powinno być używane w łóżku.
6. Nie używać podczas snu.
7. Nie używać pod przykryciem koca lub poduszki.
8. Nie używać w pobliżu ognia.
9. Nie używać przez dłużej niż 15 minut jednorazowo.
10. Podłączone do zasilania urządzenie nie powinno być nigdy pozostawione samo.
11. Nigdy nie zanurzaj urządzenia lub jego kabla w wodzie lub innym płynie.
12. Po użyciu wyciągnij wtyczkę z gniazda i trzymaj ją w suchym miejscu.
13. Nie używaj w pobliżu ognia.
14. Nie pal podczas użytkowania.
15. Zawsze odłącz urządzenie od prądu w przypadku jego uszkodzenia.
16. Urządzenie nie powinno być używane przez dzieci.
17. Przed czyszczeniem zawsze wyłącz urządzenie z prądu.
18. Używaj tylko dołączonych adapterów. Jeśli adapter ulegnie zagubieniu, a wymagane jest zastąpienie, skontaktuj się ze swoim sprzedawcą.
19. Urządzenie masujące przeznaczone jest wyłącznie do prywatnego użytku, nie jest dozwolone jego stosowanie w celach medycznych, ponieważ nie posiada ono odpowiednich certykatów dla medycznych urządzeń elektrycznych.
20. Jeśli kabel zasilania jest popsuty, w celu uniknięcia niebezpieczeństwa musi on być wymieniony przez dział obsługi klienta, autoryzowany przez producenta.
21. Sprawdź stan kabla przed każdym użyciem.
22. Instalacja urządzenia ochronnego stopniowo dostosowującego prąd zapewnia dodatkowe bezpieczeństwo gwarantując, że 30 mA nie przekroczy limitu instalacji domowej. Zasięgnij porady swojego elektryka.
23. Nie ponosimy odpowiedzialności za jakiegokolwiek szkody powstałe w wyniku stosowania urządzenia do innych celów, niewłaściwe użytkowanie lub niefachowe naprawy. W takich przypadkach serwis gwarancyjny nie obowiązuje.

## Utylizacja

Ustawodawstwo wymaga stosowania recyklingu lub odzysku w przypadku utylizacji urządzeń elektrycznych i elektronicznych. Sprzęt elektryczny lub elektroniczny oznaczony symbolem specjalnego postępowania w przypadku utylizacji musi być zwrócony do miejskiego punktu składowania odpadów.

## Gwarancja

Roszczenie w świetle obowiązującego prawa. W sytuacji zgłaszania roszczenia wymagane jest dołączenie podobnego paragonu. Urządzenie powinno zostać oddane do sklepu, w którym zostało nabyte.

## Dane techniczne

OBH Nordica 6088 Adapter: 230 V 40 VA Poduszka: 14 V 40 VA Czas pracy: 15 min

Z zastrzeżeniem do bieżących zmian.

## Distribution

OBH Nordica Czech Republic s.r.o., Jindřicha Plachty 1139/25, 150 00 Praha 5, CZE

Tel.: +420 257 312 207, [www.obhnordica.cz](http://www.obhnordica.cz)

